

dne **15. 6. 2023** od **7:30** do **14:30** hodin

Plánovaná odstávka zahrnuje tyto lokality:**Hrdlořezy (okres Mladá Boleslav)**

č. p. 9, 35, 43, 56, 64, 69-73, 77, 78, 79, 81, 82, 84, 85, 86, 87, 94, 95, 97, 98, 104, 105, 107, 108, 109, 112, 113, 115-119, 123-132, 138, 145, 148, 149, 152, 158, 159, 161, 162, 163, 167, 168, 169, 170, 174, 175, 177, 179, 180, 182-186, 193, 198, 213, 229, 245

č. ev. 7, 8

kat. území **Hrdlořezy u Mladé Boleslavi** (kód **648051**): parcelní č. 87/19, 90, 495, 1188

Mladá Boleslav (okres Mladá Boleslav)

část obce **Debř**

Bojovníků za svobodu: č. p. 99, 100, 105, 108, 117, 118, 119, 141, 147, 242

Požárníků: č. p. 28, 32, 48, 98, 318

U přejezdu: č. p. 26, 34, 42, 93, 96, 138, 139, 296, 341, 342, 343, 357

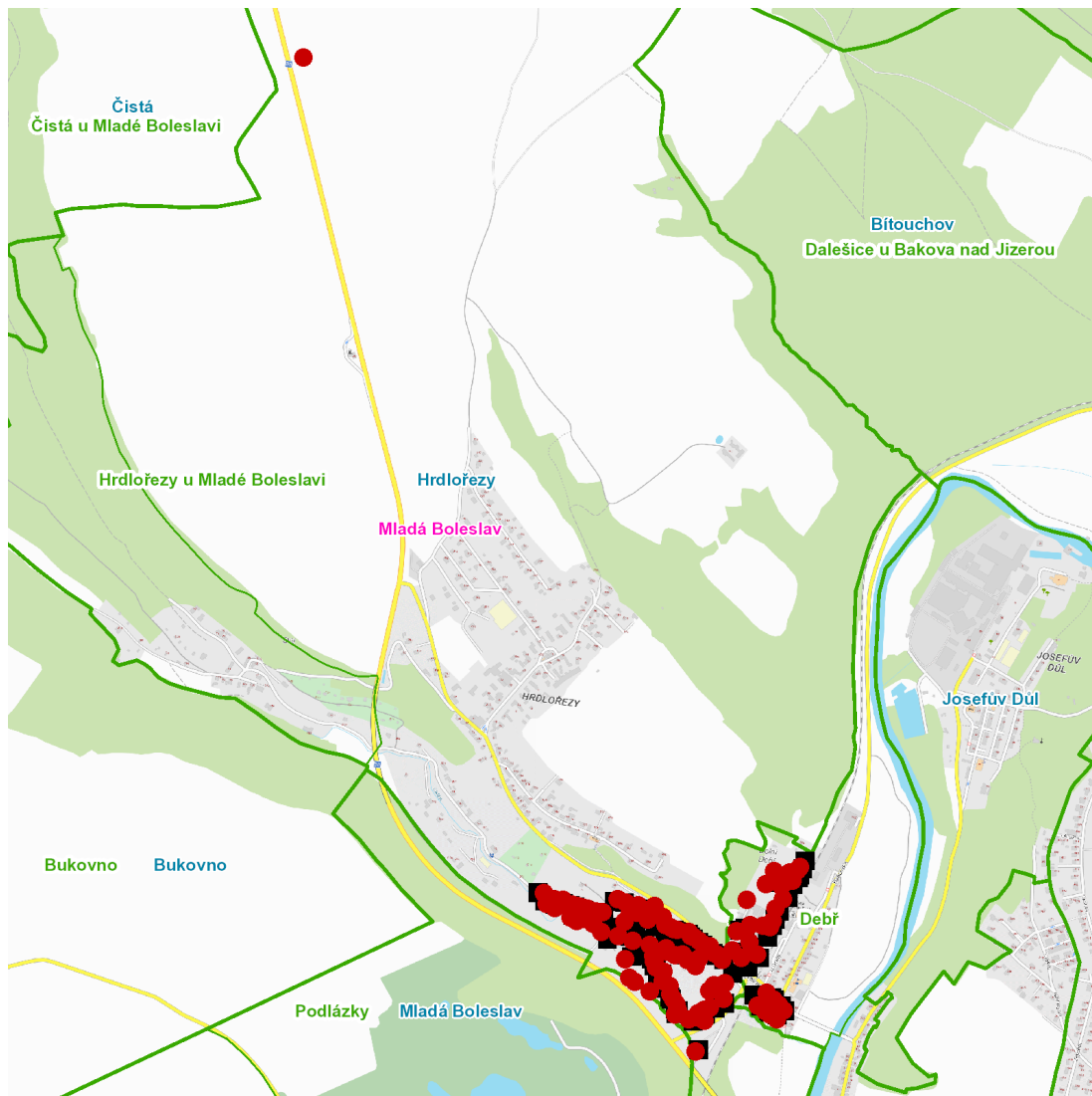
kat. území **Debř** (kód **696692**): parcelní č. 674/41

UPOZORNĚNÍ

Dotčené zařízení distribuční soustavy je nutné i v době odstávky považovat za zařízení pod napětím, a proto vás žádáme o dodržení všech zásad bezpečnosti a provedení opatření potřebných k zamezení případných škod na zdraví a majetku. | Provozovatelé výroben elektřiny jsou povinni zajistit přerušeni dodávky elektřiny z výroby do vypnutého úseku distribuční soustavy.

NEJDE VÁM ELEKTŘINA...

TIP: Registrujte se zdarma na www.cezdistribuce.cz/sluzba a informace o odstávkách elektřiny budete dostávat e-mailem nebo SMS. U poruch zasíláme SMS s předpokládanou dobou obnovení dodávek. | Aktuální stav dodávek elektřiny na konkrétní adrese zjistíte snadno, rychle a bez registrace na portále **Bez Štávy** (www.bezstavy.cz).

dne 15. 6. 2023 od 7:30 do 14:30 hodin**Orientační mapový podklad odstávkou dotčených lokalit****VYSVĚTLIVKY**

- – adresy dotčené odstávkou elektřiny
- – místa připojení k elektrické síti dotčená odstávkou

INFORMACE ZASLÁNA

IDDS: 5m9auqc (Obec Hrdlořezy)

IDDS: 82sbpfi (Statutární město Mladá Boleslav)